

# Cadena de Infección

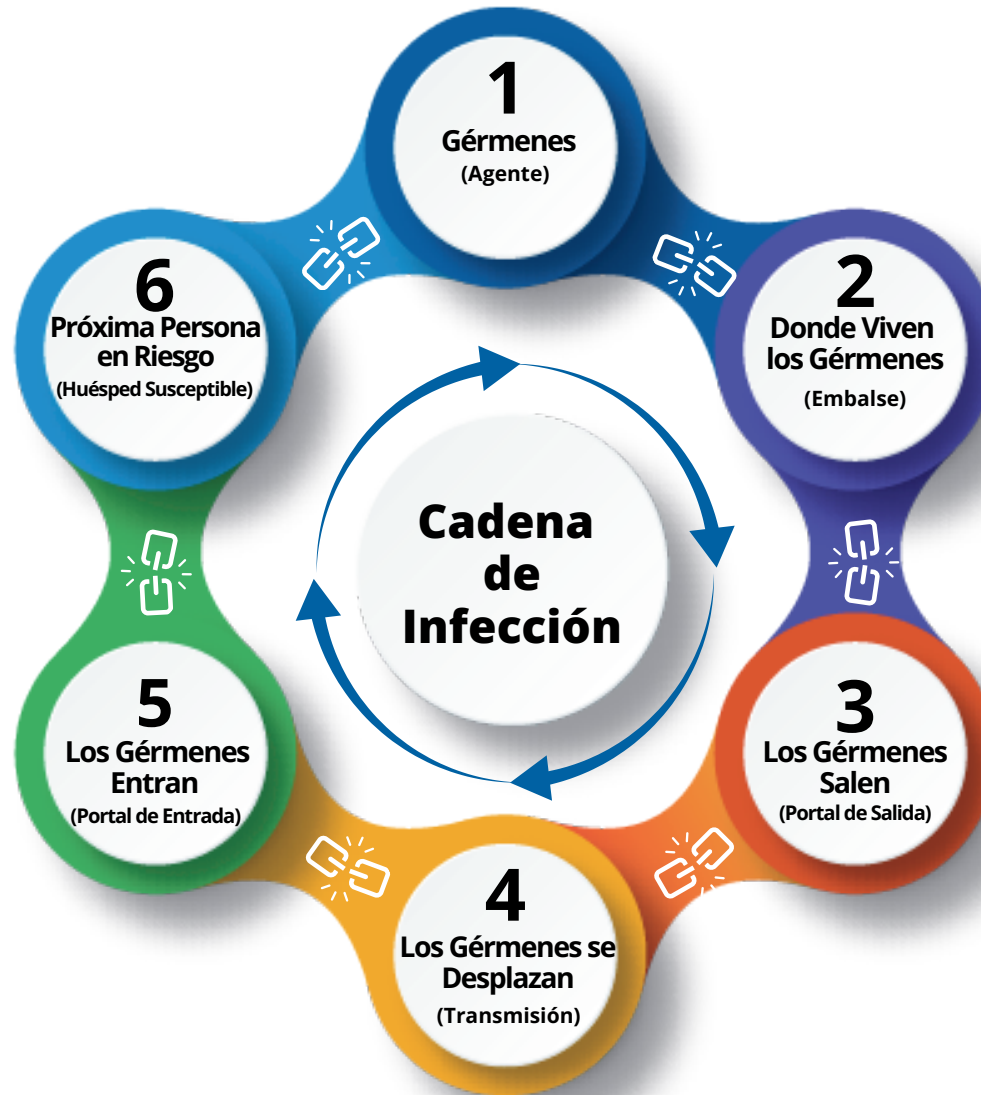
**6** **Próxima Persona en Riesgo**  
*Cualquiera, especialmente aquellos con sistemas inmunológicos débiles*



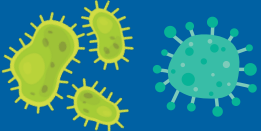
**5** **Los Gérmenes Entran**  
*Ojos, Nariz, Boca, Cortes en la Piel*



**4** **Los Gérmenes se Desplazan**  
*Aire (estornudos o tos)  
Superficies (manos, dispositivos)*



**1** **Gérmenes**  
*Bacterias, Virus, Hongos, Parásitos*



**2** **Donde Viven los Gérmenes**  
*Personas, Superficies, Agua, Animales, Suelo, Alimentos*



**3** **Los Gérmenes Salen**  
*Boca (tos, estornudo, vómito)  
Heridas abiertas (sangre), Inodoro*

